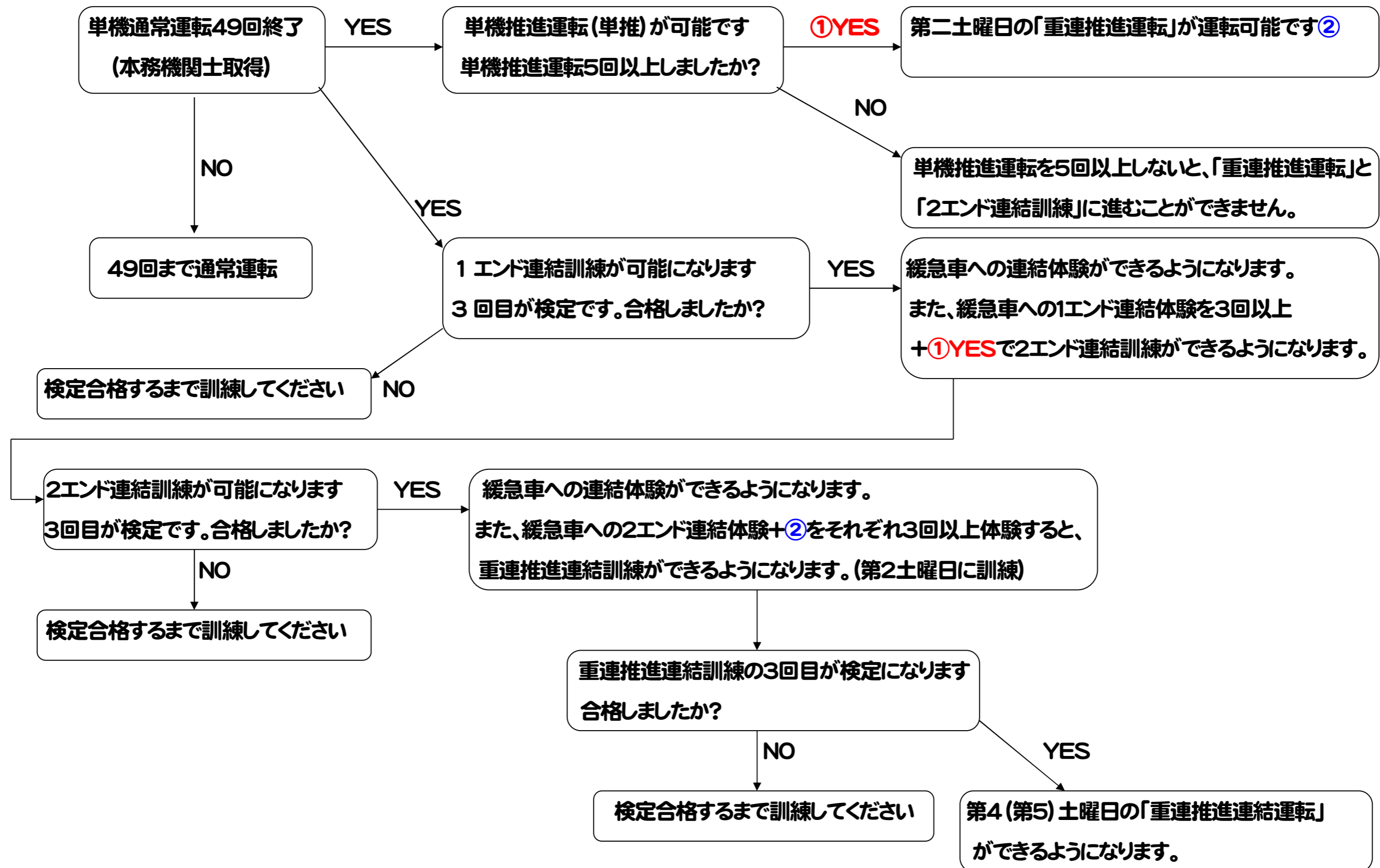


●重連連結運転までのフローチャート



※49回目までは「通常運転」しかできません。

※第2土曜日（重連推進運転日）は、重連推進運転（重推）・重連推進総括制御運転（重推総）・重連推進連結訓練（重連訓）・重連推進総括制御連結訓練（重連総訓）のみ予約可能です。

※第4・5土曜日（重連推進連結運転日）は、重連推進連結運転（重連）・重連推進連結総括制御運転（重連総）のみ予約可能です。

通常・・・単機通常運転

連1・・・単機通常＋1エンド連結運転

連2・・・単機通常＋2エンド連結運転

推1・・・単機推進＋1エンド連結運転

推2・・・単機推進＋2エンド連結運転

重推・・・重連推進運転

重推総・・・重連推進総括制御運転

重連・・・重連推進＋連結運転

重連総・・・重連推進総括制御＋連結運転

1エンド・・・横川方

2エンド・・・軽井沢方

重連推進＋連結運転までの最短メニュー

推1訓→推1訓→推1検→推1→推1→連1（→重連推進→重連推進→重連推進①）

→連2訓→連2訓→連2検→連2→連2→連2（→重連推進→重連推進→重連推進②）

→重連推進＋連結訓→重連推進＋連結訓→重連推進＋連結検→重連推進＋連結運転

※①②いずれか都合のいい方で運転すればよい